

Particle に / へ

A: *Where will you go* tomorrow?

あした どこ **に** いきますか。



B: *I will go to* London.

ロンドン **に** いきます。



C: *I will not go* anywhere.

どこ **(に)** も いきません。



Particle に

- **DESTINATION** - place to go, come, or return to
- person / place an action is directed at

- わたし は としよかん に いきます。 = (~)
- わたし は かいしゃ に メール を おくります。

- **POSITION** place where someone / something exists

- としよかん に ほん が たくさん あります。

- **TIME & DATE** specific time when an action occurs

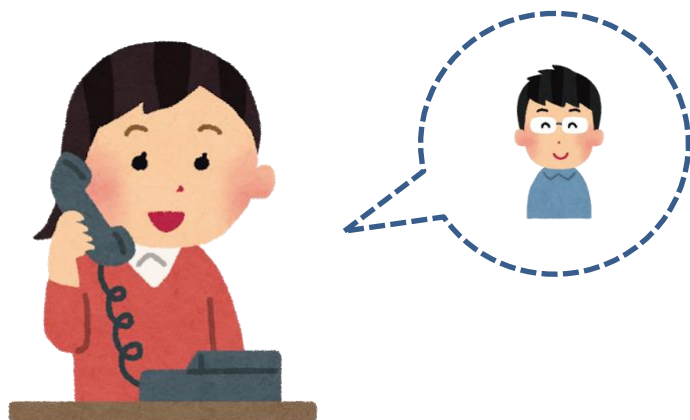
- どようび に としよかん に いきます。

でんわ を します。 ⇔ でんわします。

*I **will call** Mr. Yamada tomorrow.*

あした やまださん に でんわ を します。
(*will **do/make** a phone call*)

でんわします。
(*will **call***)



でんわ を します。 ⇔ でんわします。

I cleaned the toilet yesterday.

きのう トイレ の そうじ を しました。
(did the cleaning)

きのう トイレ を そうじしました。
(cleaned)



I'm studying Japanese.

にほんご の べんきょう を して います。
(doing the study)

にほんご を べんきょうして います。
(studying)



LL225 Japanese 2

Term 1 Week 2 1/2

- Lesson 12 (1/2)**
- い adjectives & な adjectives
 - の as substitute for noun



藤田 朋子

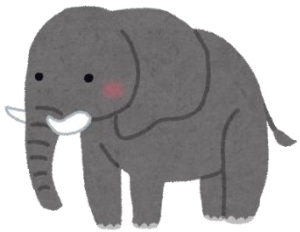
FUJITA Tomoko

《 t.fujita@warwick.ac.uk 》



い adjectives

big, large



おおきい

expensive, high



たかい

new, fresh



あたらしい

near



ちかい

small



ちいさい

cheap



やすい

old



ふるい

far



とおい

い adjectives

difficult



むずかしい

sweet



あまい

hot



あつい

nice, good



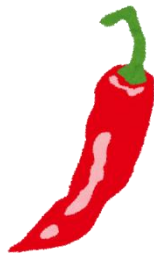
いい

easy, kind



やさしい

hot, spicy



からい

cold



さむい

bad



わるい

い adjectives

interesting



おもしろい

enjoyable



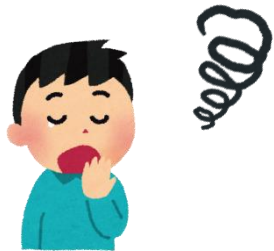
たのしい

delicious



おいしい

boring



つまらない

busy



いそがしい

cute



かわいい

い` adjectives (L12)

fast, early



はやい

light



かるい

warm



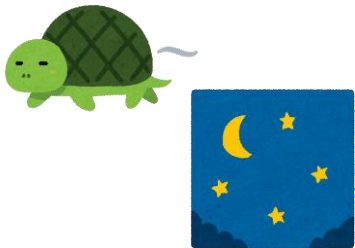
あたたかい

many (e.g. people)



(ひとが) おおい

slow, late



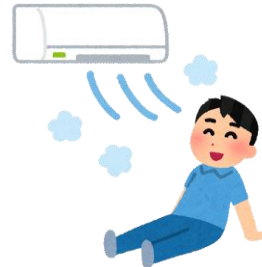
おそい

heavy



おもい

cool



すずしい

few (e.g. people)



(ひとが) すくない

Colour - いろ

red



あか (い)

blue



あお (い)

white



しろ (い)

black



くろ (い)

yellow



きいろ (い)

brown



ちゃいろ (い)

green



みどり

purple



むらさき

い adjectives



This apple **is** red.

このりんごはあかいです。



This apple **is not** red.

このりんごはあか
くないです。



This **is** a red apple.

これはあかいりんごです。

good:

いい

よくない

い adjectives (past tense)

きのう りんごをひとつ 食べました。



The apple **was** delicious.

その りんご **は** おいし~~い~~
かった です。



The apple **was not** delicious.

その りんご **は** おいし~~い~~
くな~~い~~
かった です。

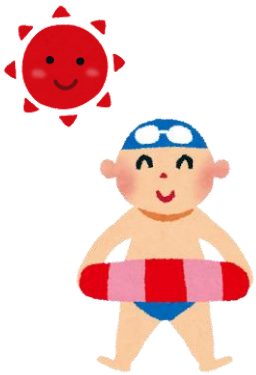
It **was** a delicious apple.

それは おいしい りんご でした。



い adjectives (past tense)

きのう うみへ きました。



The weather **was good**.

てんき は ~~いい~~
よ かった です。

good:

いい
よく ない

weather



てんき

The weather **was not good**.

てんき は ~~いい~~
よ くな~~い~~
かった です。



Summary - い` adjectives

	+ (NOUN)	non-past		<i>past</i>	
		affirmative	negative	affirmative	negative
<i>big, large</i>	おおきい (N)	おおきい です			
<i>enjoyable</i>	たのしい (N)	たのしい です			
<i>good, nice</i>	いい (N)	いい です			

Summary - い、い adjectives

<i>big, large</i>	おおきい	<i>small</i>	ちいさい
<i>expensive</i>		<i>cheap</i>	
<i>high</i>		<i>low</i>	(ひくい)
<i>new, fresh</i>		<i>old</i>	
<i>near</i>		<i>far</i>	
<i>difficult</i>		<i>easy</i>	やさしい <i>kind</i>
			(→ na-adjective)
<i>sweet</i>		<i>hot, spicy</i>	
<i>warm</i>		<i>cool</i>	
<i>hot (for weather)</i>		<i>cold (for weather)</i>	
<i>hot (for food/drink)</i>		<i>cold (for food/drink)</i>	(つめたい)
<i>good, nice</i>		<i>bad</i>	
<i>fun, enjoyable</i>		<i>boring</i>	
<i>interesting</i>			

Summary - い、い adjectives

<i>busy</i>		<i>not busy</i>	(→ na-adjective)
<i>delicious, tasty</i>		<i>unsavory</i>	(まずい)
<i>fast/early</i>		<i>slow/late</i>	
<i>heavy</i>		<i>light</i>	
<i>spacious, wide</i>	ひろい (L13)	<i>narrow</i>	せまい (L13)
<i>long</i>	ながい (L16)	<i>short</i>	みじかい (L16)
<i>bright, light</i>	あかるい (L16)	<i>dark</i>	くらい (L16)
<i>clean</i>	(→ na-adjective)	<i>dirty</i>	(きたない)
<i>many/much</i>	おおい	<i>few/little</i>	すくない

Colour:

<i>red</i>		<i>blue</i>	
<i>black</i>		<i>white</i>	

なadjectives

beautiful, clean



きれい (な)

famous



ゆうめい (な)

convenient



べんり (な)

quiet



しずか (な)

lively



にぎやか (な)

lively, healthy



げんき (な)

な adjectives

not busy



ひま (な)

easy



かんたん (な)

kind



しんせつ (な)

favourite, likeable



すき (な)

skilled



じょうず (な)

hard, awful



たいへん (な)

なadjectives

French wine **is famous**.

フランスのワインは ゆうめい です。



Japanese wine **is not famous**.

にほんのワインは ゆうめい ではありません。
(じゃ)

I **will drink famous** wine.

ゆうめい **な** ワイン を のみます。

adj

N

I **will drink famous** French wine.

ゆうめい **な** フランス **の** ワイン を のみます。

adj

N

N

な adjectives (past tense)

The art museum **is quiet**. → The art museum **was quiet**.

art museum



びじゅつかん **は** しずか **です**。

びじゅつかん **は** しずか **でした**。

↑ past

びじゅつかん

The festival **is not lively**. → The festival **was not lively**.

おまつり **は** にぎやか **では** **ありません**。

おまつり **は** にぎやか **では** **ありません** **でした**。

じゃ

↑ past

I **will buy** a beautiful bouquet. → I **bought** a beautiful bouquet.

きれい **な** はなたば **を** **か**い**ます**。

きれい **な** はなたば **を** **か**い**ました**。

(N)

↑ past



Summary - な adjectives (& nouns)

	+ (NOUN)	non-past		<i>past</i>	
		affirmative	negative	affirmative	negative
<i>beautiful, clean</i>	きれい な (N)	きれい です			
<i>convenient</i>	べんり な (N)	べんり です			

(N) <i>holiday, day off</i>	やすみ の (N)	やすみ です			
------------------------------------	-----------	-----------	--	--	--

Summary - な adjectives

<i>lively (for place)</i>	(な)	<i>quiet</i>	(な)
<i>lively (for person)</i>	(な)		
<i>busy</i>	(→ i-adjective)	<i>not busy</i>	(な)
<i>difficult</i>	(→ i-adjective)	<i>easy</i>	(→ i-adjective)
			(な)
<i>convenient, handy</i>	(な)	<i>inconvenient</i>	(な)
<i>famous</i>	(な)	/	
<i>wonderful</i>	(な)		
<i>beautiful</i>	(な)		
<i>clean</i>		<i>dirty</i>	(→ i-adjective)
<i>likeable</i>	(な)	<i>not likeable</i>	(な)
			(な)
<i>good at</i>	(な)	<i>poor at</i>	(な)

れんしゅう



□ textbook P.101 No.3



かぶき



□ textbook P.101 No.4

てんき *weather*



はれ



あめ



くもり



ゆき

てんきは

- ✓ いいです。
- ✓ わるいです。
- × あついです。
- × さむいです。

れんしゅう



1. Say/write your own answer to the question.

Q:

A:

2. Say/write your own answer to the question.

Q:

A:

adj. + の

(の as substitute for noun)

A: おおきい りんご は 100えんです。
ちいさい りんご は 80えんです。

B: じゃあ、おおきい の を みつつ ください。
big ones

A: ゆうこさんの くるま は どれですか。

B: あの あかい の です。
that red one

A: きのう パソコン を かいしました。

B: いいですね。 どんな の ですか。

A: とても べんり な の です。
very handy one

