
Mapeamento dialógico participativo

— M´Boi Mirim - São Paulo —
28.06.2023

Flavia Freire, José Vitor Gomes, Marilene Silva

Comunidade Cai-Cai



Cenário encontrado:

- Risco de remoção devido a erosão do solo;
- Falta de familiaridade com com pesquisa acadêmica, causando confusão sobre a atuação dos pesquisadores no território;
- Paróquia trabalhando com mapeamento;
- Desmobilização e desesperança em relação ao local onde habitam;



Placa informando sobre as obras

Mapa da Paróquia



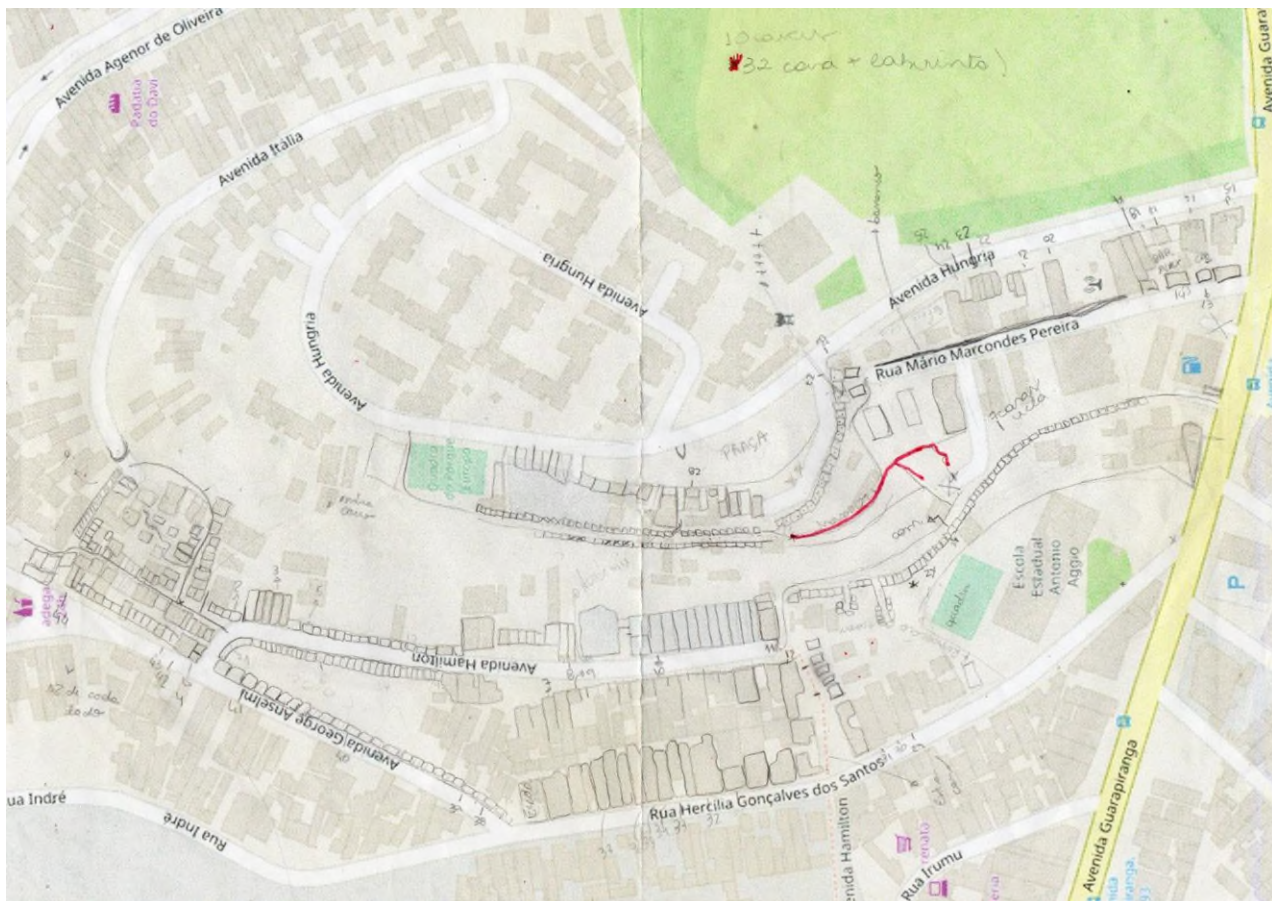
O processo:

- Rotas de caminhada;
- Diálogo com moradores;
- Apresentação de mapas;
- Pequenos encontros com moradores;



Resultados:

- Mapeamento de uma região populosa e vulnerável;
- Percepção de que as dificuldades dos moradores estava mais ligada à uma desmobilização comunitária;
- Conscientização de atores estratégicos sobre esse processo de desmobilização;
- Capacitação de alguns moradores ligados a paróquia nas ferramentas de mapeamento;



Mapa base utilizado para o início do mapeamento.

Mapas atualizados Open Street Maps:



**Facilitating knowledge exchange
between citizens and policy makers
through dialogical participatory
mapping (2023)**

Trabalho atual:

Durante o trabalho realizado em 2022 dois pontos chamaram a atenção:

- 1 - As enchentes continuavam sendo as causadoras dos maiores problemas do bairro;
- 2- A população não tinha mais ânimo ou confiança para reivindicar melhorias para o bairro:

Trabalho atual:

Diante do cenário encontrado a proposta da realização da Conferência Cívica foi um grande desafio, que iniciamos com a mobilização:

1 - De atores estratégicos do território - Mapeamos pessoas no território expandido que pudessem fazer parte desse projeto, a idéia é que a própria população local é quem tenha a voz ;

Trabalho atual:

A partir desse contato inicial com líderes comunitários, agentes públicos locais, professores, coordenadores escolares, conselheiros de saúde, e tantos outros iniciamos o processo de mobilização da população em geral, novamente com rotas de caminhada e pequenas oficinas onde foram debatidos a situação do bairro em relação às enchentes;

Trabalho atual:

Entendemos que o processo de desmobilização da população é algo que pode interferir diretamente no resultado final da realização da Conferência Cívica, porém entendemos que é mais um passo dado em relação à conscientização da população mais vulnerável.

