

ou la phobie scolaire : une maladie grave bien réelle

Les enjeux de l'atelier...

...et de la classe initiée par Laurence Thabaret (enseignante au collège-lycée du CHU de Grenoble) :

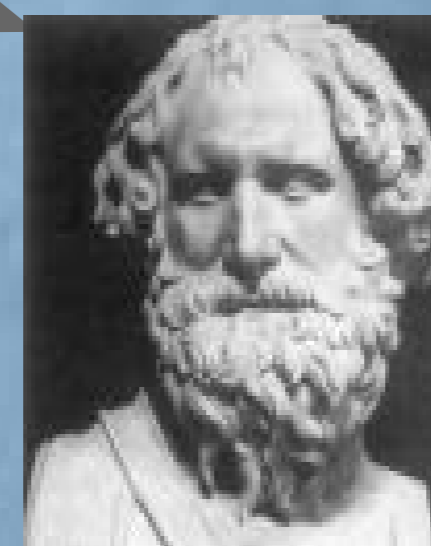
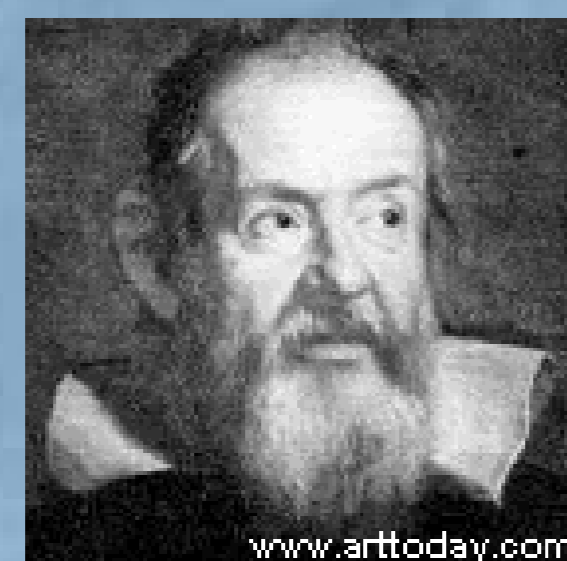
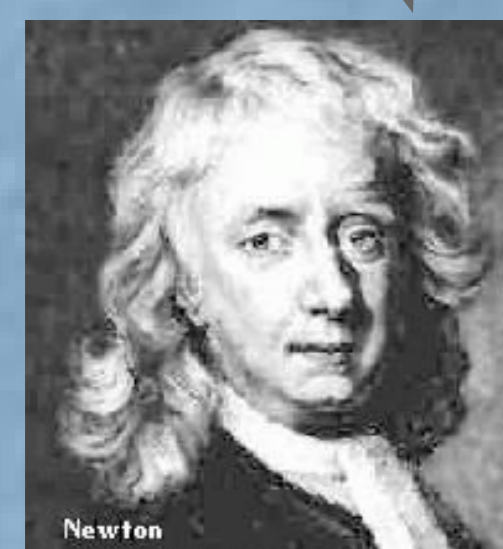
- * réintégration non traumatisante et durable de collégiens-lycéens phobiques dans le circuit scolaire normal après l'hospitalisation
- * l'idée : faire les cours non au CHU mais dans une salle de cours normale mais dédiée d'un lycée de la ville

Les élèves de la classe SAS

- * une classe dont l'effectif est faible et variable (nouveaux arrivants mais phobiques qui repartent), typiquement entre 6 et 12
- * une classe hétérogène avec des niveaux et des âges différents
- * des jeunes en souffrance, fragiles et sans confiance en eux

Nos cours de sciences

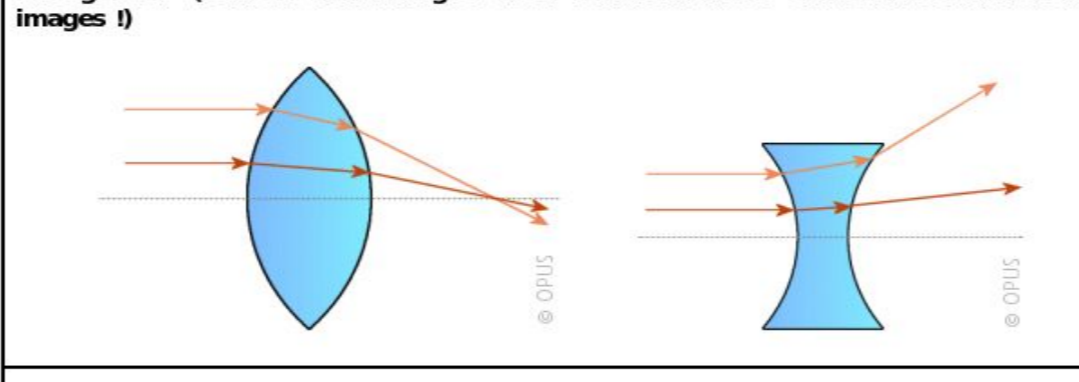
- * **interventions hebdomadaires** (3h) de la rentrée aux vacances de Noël
- * cours collectifs, donc pas de programme à suivre mais choix de **thématiques** scientifiques générales récurrentes de la 5^{ème} à la terminale
- * cours difficiles et longs à préparer en raison du niveau de compréhension variable
- * on joue le **jeu scolaire** : reformulations écrites et petits contrôles
- * **suivi individuel** de chaque élève : annotation dans son livret et participation au conseil de classe



Ma leçon :
Lorsque vous regardez au travers d'une vitre, vous voyez ce qu'il se passe à l'extérieur sans que la vitre ait modifié quelque chose. Si par contre vous regardez au travers d'un verre d'eau l'image change complètement de forme et de taille. Le verre d'eau agit comme une **lentille**, c'est-à-dire qu'il **modifie la trajectoire des rayons**. Il existe deux types de lentilles, les **concaves** et les **convexes**. En observant les objets vous entourant avec chacune des deux lentilles quelles propriétés associez-vous à chaque type de lentille ?

Réponse : La lentille convergente permet de grossir les objets proches alors que la lentille concave les rapetisse.

Voici les schémas associés à chaque type de lentille. Pouvez-vous à partir de vos observations et de ces deux schémas dire laquelle est convergente et laquelle est divergente ? (Pensez aux mirages et à comment notre cerveau reconstruit les images !)

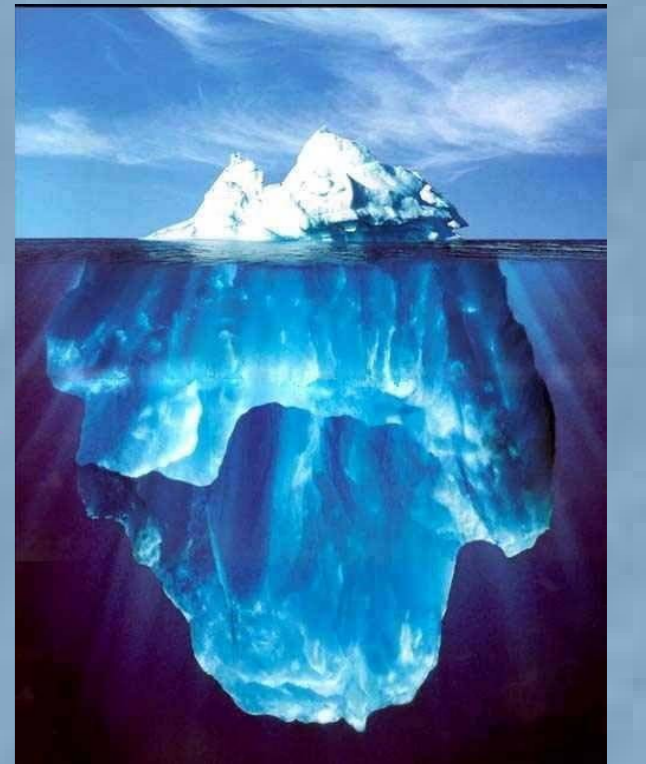
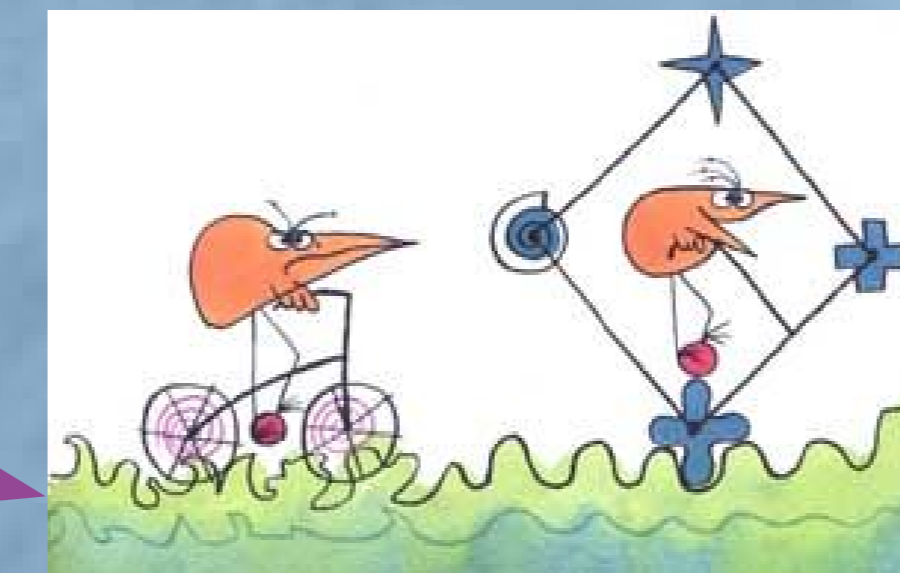


Réponse : La lentille convergente est celle de gauche puisque l'œil prolonge les rayons et créera donc une image virtuelle plus grande. La lentille divergente est celle de droite.

Exemple type de cours

Partie expérimentale : chaque élève a à sa disposition différentes lentilles et observe ce qu'il se passe lorsqu'on regarde au travers.

Chaque élève note le résultat de ces observations avec **ces propres mots**. Quand tous les élèves ont fini, une **réponse (ou correction) globale** leur est donnée.



Retour sur nos activités

- * **progrès** à tous les niveaux des jeunes, constat particulièrement évident lors du goûter de Noël
- * des jeunes de l'année précédente (avec le 1^{er} groupe de moniteurs sur cet atelier) ont réussi à **réintégrer des établissements normaux** et (ou) des examens
- * et quelques morceaux choisis des impressions de nos élèves :
 - * *Cimer pour tout!*
 - * *Encore plus d'expériences!!*
 - * *Mon meilleur cours de physique depuis la 5ème mais j'aurais préféré plus de professeurEs...*
 - * *Revenez nous voir!*



Nos impressions conclusives

- * bien sûr le défi pédagogique de faire un cours transversal multi-niveaux à des élèves en difficulté
- * la joie de sentir que l'on pouvait réussir à faire quelque chose, meilleur paiement de notre forte implication dans cette aventure
- * mais surtout une merveilleuse **aventure affective et émotionnelle** face à la confiance témoignée des élèves

Et puis les participants :

Laurence Thabaret, Pierre Aldebert, et les moniteurs : Mickaël Bricault, Frédéric Buttet, Georges Da Costa, Marion Dohen, Virginie Ducey, Jean-Bernard Fiche, Julien Grain, Estelle Guyez, Marie Heitzmann, Alice Patou, Clément Pernet, Michel Schweitzer, Matthieu Vignes...Une liste qui se complétera avec les 8 moniteurs partants pour cette année 2006-2007.